



SUJET D'ÉPREUVE DES SÉLECTIONS RÉGIONALES DE LA 47^E COMPÉTITION DES MÉTIERS

MÉTIER N°D1 MARBRERIE DESIGN

Soumis par :

TORSIELLO Frank, Expert Marbrier Design WorldSkills France

TABLE DES MATIERES

1.	EXPLICATION DU SUJET	3
2.	PLANNING JOURNALIER	4
3.	MATERIAUX ET CONSOMMABLES	5
4.	OUTILLAGE PERSONEL	6
5.	ANNEXES	8

1

1. EXPLICATION DU SUJET

DURÉE TOTALE DE L'ÉPREUVE :

14 heures

DIFFUSION DU SUJET :

2 semaines avant le concours

Le sujet a été réalisé en collaboration avec la designer Tiphaine MAIRE de façon à répondre à la demande de la profession, pour les commandes de mobilier et l'aménagement intérieur et extérieur lors de la conception d'ouvrages par les designers.

Vous allez réaliser un TOTEMS composé de différents marbres qui seront assemblés durant la compétition. Ce TOTEMS se compose d'un PLATEAU en marqueterie INTARSIE et d'une BASE en assemblage en coupe d'onglets.

En premier lieu vous devrez établir vos gabarits qui devront impérativement comporter votre numéro de candidat ainsi que la lettre attribuée à chaque pièce. Car ils seront corrigés pendant le premier jour.

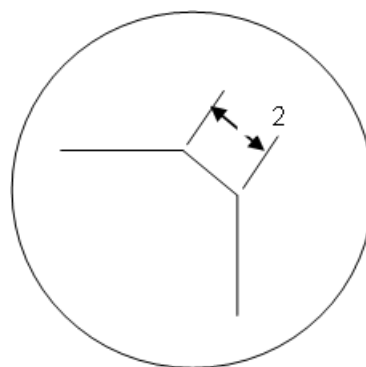
Le PLATEAU sera débité, ajusté, assemblé pour être corrigé le 1 jour.

Enfin, la BASE sera débitée, façonnée, l'assemblée et finie pour être corrigée le 2eme jour.

Il vous sera demandé de réaliser les joints les plus fins et réguliers possible. Le collage devra être teint à la couleur du marbre.

Il vous sera demandé une finition adouci fin et un chanfrein de 2 mm à la diagonale.

Bonne compétition.



2. PLANNING JOURNALIER

	DÉBUT	FIN	TÂCHES	TOTAL
C 1	7h30		Arrivée des candidats	
	7h30	8h30	Consignes du jury, étude du sujet, prise en main de l'espace métier	1h00
	8h30	12h30	Épreuve	4h00
	12h30	13h30	Service du déjeuner	1h00
	13h30	17h	Épreuve	3h30
	17h	18h30	Correction	2h00
	DÉBUT	FIN	TÂCHES	TOTAL
C.2	7h30		Arrivée des candidats	
	7h 30	8h30	Consignes du jury, étude du sujet, prise en main de l'espace métier	1h00
	8h30	12h 30	Épreuve	4h00
	12h30	13h30	Service du déjeuner	1h00
	13h30	17h00	Épreuve	3h30
	17h	18h30	Correction	1h30
TOTAL ÉPREUVE (h)				15h00

3. MATÉRIAUX ET CONSOMMABLES

A) MIS A DISPOSITION PAR L'ORGANISATION

INTITULÉ	RÉFÉRENCE	QUANTITÉ
F 1 à 5	Marbre vert ou rouge	1 morceau de 450 x 300 x 30
D	Marbre Noir	1 morceau de 200 x 200 x 30
B, C et D	Marbres gris foncé au blanc	3 morceaux de 300 x 400 x 30
Pieds	Marbre beige ou Gris	3 morceaux de 450 x 430 x 20 1 morceau 450 x 430 x 20 1 morceau de 250 x 430 x 20 1 morceau de 500 x 500 x 20
Acétone ou Alcool à brûler	Au choix du juré	1 bouteille par candidat
Colle	Au choix du juré	1 pots par candidat

B) À APPORTER PAR LE COMPETITEUR

INTITULÉ	RÉFÉRENCE	QUANTITÉ
Chiffons	Coton ou lin	10 morceaux de 250 x 250 mm
Meule Plateau	Grains 60,120, 220	1 élément par grain
Disques Abrasifs	Grains 36, 60, 120, 220, 320	1 élément par grain
Pads de Polissage	Grains 36, 60, 120, 220, 320	1 élément par grain
Papiers abrasifs de carrossier	Grains 220, 320, 600	1 élément par grain
Briquettes abrasifs	Grains 60, 120, 220	1 élément par grain

4. OUTILLAGE PERSONNEL

A) OUTILLAGE PERSONNEL NECESSAIRE

INTITULÉ	RÉFÉRENCE	QUANTITÉ
Outils de traçage et pour gabarit	Critérium, marqueur, craie... Paire de ciseaux, cutter... Compas (dessin, verge et sèche) Équerres, règles, réglets Pointe à tracer Autre...	Min 1 par candidats
EPI	Bouchons / casque anti bruit Gants de protection Vêtement adéquat Lunettes de protection Masque Chaussures de sécurité Tablier téflon Botte de sécurité	Min 1 par candidats
Outils de Collage	Spatule Serre joint Calage Décapteur thermique Autre...	Min 1 par candidats
Accessoires pneumatiques	Colliers de serrage Joints pour raccord Té, Y, raccord pompier autre Raccords rapides Clés, tenaille, tournevis Tuyaux arrivée d'air Polisseuse	Min 1 par candidats
Outillages électriques	Polisseuse Autres...	Min 1 par candidats

B) OUTILLAGE PERSONNEL INTERDIT

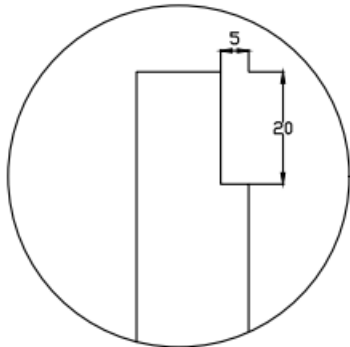
INTITULÉ	RÉFÉRENCE	REMARQUE
Disqueuse et polisseuse lapidaire avec leur disque pour sciage et polissage à sec		Sans cabine ou aspiration à l'outil disponible

5. ANNEXES

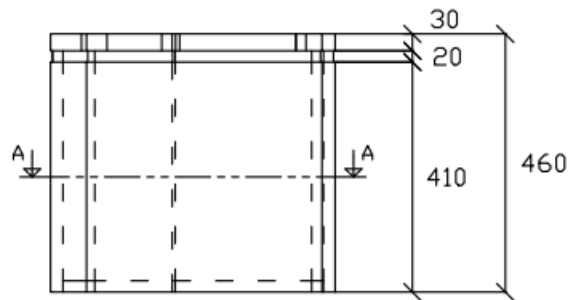
TABLE DES MATIÈRES DES ANNEXES

PLAN 1	9
PLAN 2	10
PLAN 3	11

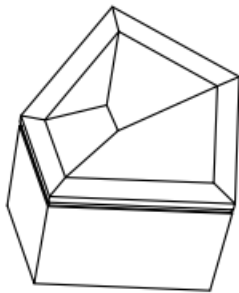
Plans 1: Plans



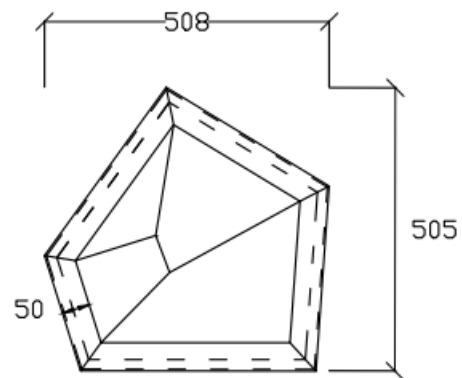
Détail feuillure



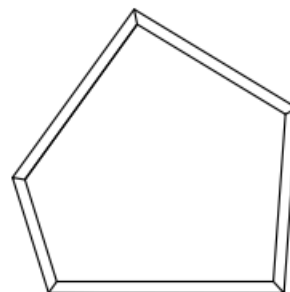
Vue de Face



Vue 3D

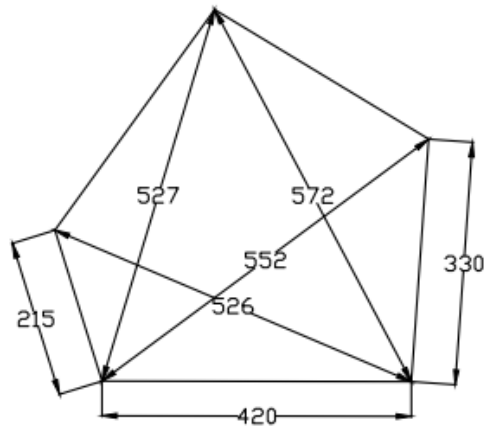


Vue de dessus

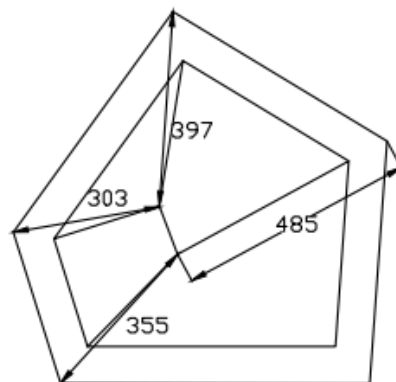


Coupe AA

Plans 2: Cotes complémentaire



Gabarit A



Gabarit B, C, D et E

Cote en mm

Plans 3: Gabarits

